

Uni
ct

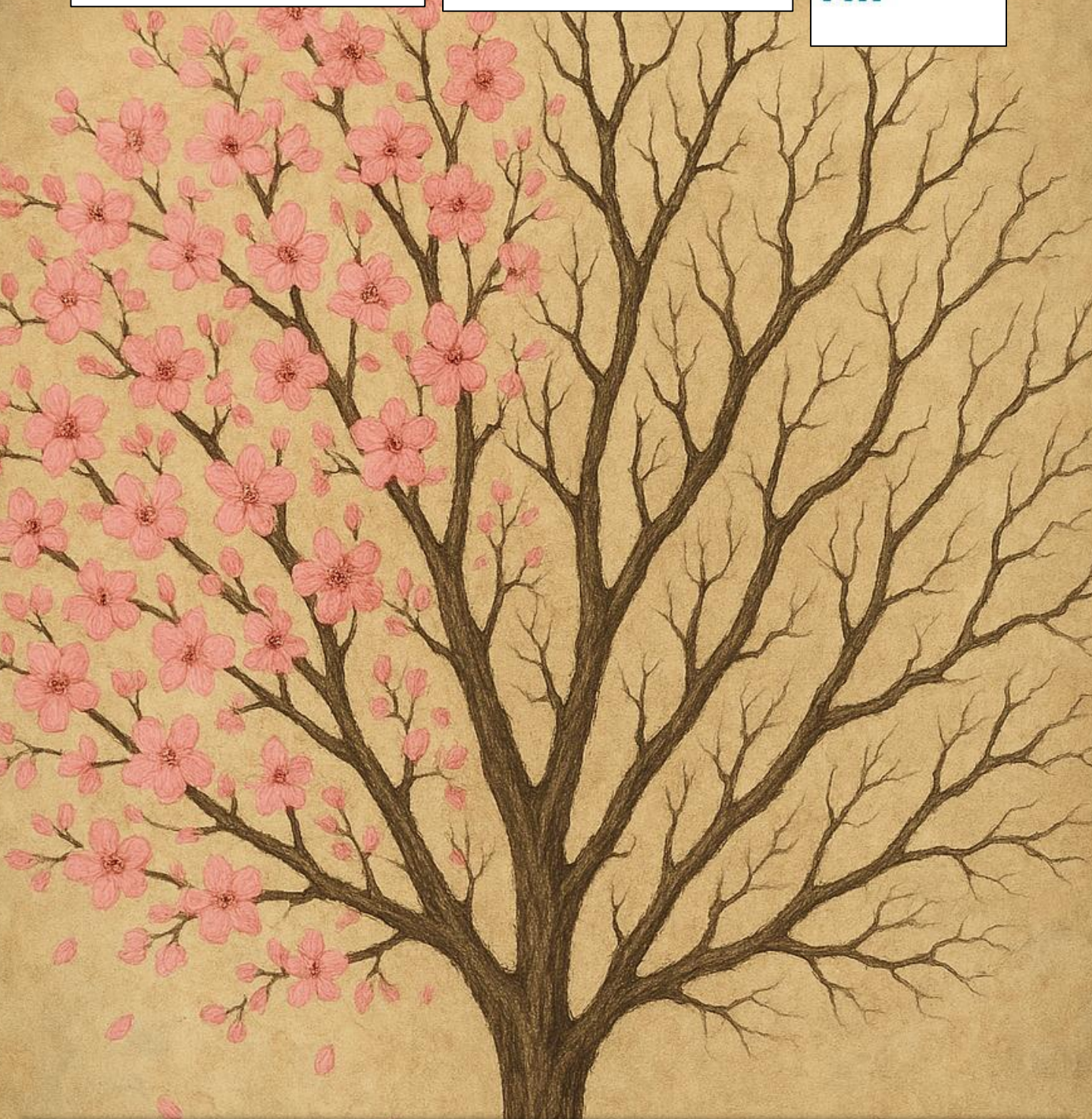
Dipartimento di
Scienze della Formazione

Uni
ct

Scuola di Specializzazione in
Psicologia Clinica



ASSOCIAZIONE
ITALIANA
PSICOGERIATRIA



**SFIDE ED OPPORTUNITÀ IN
PSICOLOGIA CLINICA DELL'INVECCHIAMENTO E
PSICOGERIATRIA - I EDIZIONE**

AULA MAGNA
PALAZZO INGRASSIA

30 Maggio 2025

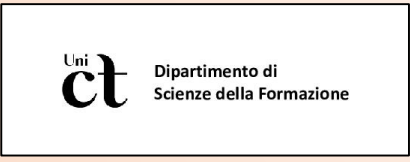
ore 10.00 – 16.00

3 GOOD HEALTH
AND WELL-BEING



5 GENDER
EQUALITY





Responsabile Scientifico: Prof. Alberto Sardella

Comitato Scientifico: Alberto Sardella, Maria C. Quattropani, Vittorio Lenzo, Pasquale Caponnetto, Giorgio Basile

Segreteria Organizzativa: Scuola di Specializzazione in Psicologia Clinica, Università di Catania

Faculty

- Maria Carmela Gabriella Arena (*Servizio di Psicogeriatria, ASP Catania*)
- Giorgio Basile (*Dipartimento BIOMORF, Università di Messina*)
- Dario Cannavò (*Servizio di Psicogeriatria, ASP Catania*)
- Filippo Caraci (*Dipartimento di Scienze del Farmaco e della Salute, Università di Catania*)
- Sabrina Castellano (*Dipartimento di Scienze della Formazione, Università di Catania*)
- Pasquale Caponnetto (*Dipartimento di Scienze della Formazione, Università di Catania*)
- Elena Commodari (*Dipartimento di Scienze della Formazione, Università di Catania*)
- Santo Di Nuovo (*Division "Applied Gerontology" - International Association of Applied Psychology*)
- Valentina Laganà (*Lamezia Terme*)
- Vittorio Lenzo (*Dipartimento di Scienze della Formazione, Università di Catania*)
- Tiziana Maci (*Servizio di Psicogeriatria, ASP Catania*)
- Manuela Pennisi (*Dipartimento di Scienze Biomediche e Biotecnologiche, Università di Catania*)
- Salvatore Piro (*Dipartimento di Medicina Clinica e Sperimentale, Università di Catania*)
- Concetta Pirrone (*Dipartimento di Scienze della Formazione, Università di Catania*)
- Maria C. Quattropani (*Dipartimento di Scienze della Formazione, Università di Catania*)
- Grazia Razza (*Servizio di Psicogeriatria, ASP Catania*)
- Alberto Sardella (*Dipartimento di Scienze della Formazione, Università di Catania*)
- Concetto Spampinato (*Dipartimento di Ingegneria Elettrica, Elettronica ed Informatica, Università di Catania*)